

EHU

Euskal Herriko Unibertsitatea
Universidad del País Vasco

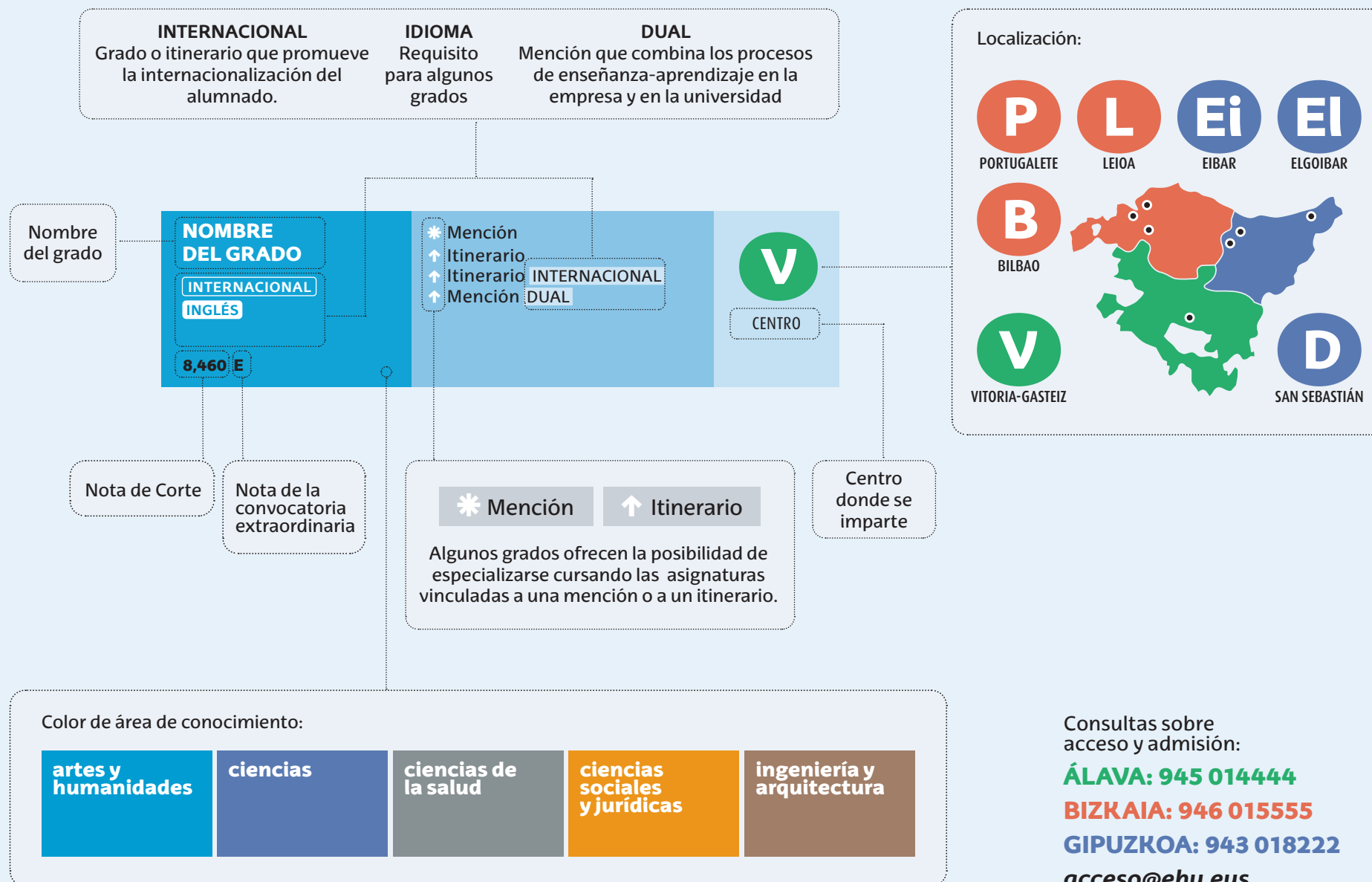
grados

OFERTA DE ESTUDIOS DE GRADO
Curso 2026-2027

www.ehu.eus



Sobre cada grado encontrarás esta información:



Consultas sobre acceso y admisión:

ÁLAVA: 945 014444

BIZKAIA: 946 015555

GIPUZKOA: 943 018222

acceso@ehu.eus

Te esperan los mejores años de tu vida.

Ver vídeo:



**artes y
humanidades**

página 4

ciencias

página 6

**ciencias
de la salud**

página 8

**ciencias
sociales y
jurídicas**

página 10

**ingeniería y
arquitectura**

página 16

artes y humanidades

En la Prueba de Acceso a la Universidad (PAU), el alumnado tiene la oportunidad de obtener hasta 4 puntos más que se suman a su calificación definitiva de acceso (calificación de Bachillerato x 0,6 + calificación de PAU x 0,4; o bien, calificación final de CFGS). La nota obtenida en el examen correspondiente se pondera por 0,1, ó 0,2, según el siguiente esquema. **Se utilizarán las 2 calificaciones que sean más favorables para el estudiantado.**

DOBLES GRADOS

Se tendrá en cuenta las ponderaciones de ambos grados, adjudicando el que tenga la puntuación más alta. Si uno de los grados tiene bachiller prioritario, ese bachiller será prioritario para el doble grado.

0,1

0,2

	Bachillerato prioritario	Análisis Musical II	Artes escénicas	Biología	Diseño	Dibujo Artístico II	Empresa y Diseño de Modelos de Negocio	Física	Fundamentos Artísticos	Geografía	Griego II	Historia de España	Historia de la filosofía	Historia del Arte	Historia de la Música y de la Danza	Inglés	Latín II	Lengua Castellana y Literatura II	Lengua Vasca y Literatura II	Literatura Dramática	Matemáticas Aplicadas a las Ciencias Sociales II	Movimientos Culturales y Artísticos	Química	Segunda Lengua Extranjera II	Técnicas de Expresión Gráfico-Plásticas
ARTE	NO				0,2	0,2			0,2					0,2											0,2
CONSERVACIÓN Y RESTAURACIÓN DE BIENES CULTURALES	NO				0,2	0,2			0,2					0,2											0,2
CREACIÓN Y DISEÑO	NO				0,2	0,2			0,2					0,2											0,2
ESTUDIOS INGLESES	NO								0,1	0,1	0,1	0,1		0,1		0,2	0,2	0,1	0,1					0,2	
ESTUDIOS VASCOS	NO								0,1	0,1	0,1	0,1		0,1		0,2	0,2	0,1	0,2					0,2	
FILOLOGÍA	NO								0,1	0,1	0,2	0,1		0,1		0,1	0,2	0,2	0,1					0,2	
FILOSOFÍA	NO	0,2	0,2	0,2	0,2	0,2	0,2	0,2	0,2		0,2	0,2	0,2	0,2	0,2	0,2	0,2		0,2	0,2	0,2	0,2	0,2		
HISTORIA	NO								0,1	0,2	0,1	0,2		0,2		0,1	0,2	0,1	0,1					0,1	
HISTORIA DEL ARTE	NO		0,2						0,2	0,2	0,1	0,2		0,2		0,1	0,1	0,1	0,1					0,1	
TRADUCCIÓN E INTERPRETACIÓN	NO								0,1	0,1		0,1		0,1		0,2	0,2	0,2	0,2					0,2	

ARTE Sin nota de corte	<ul style="list-style-type: none"> * Arte-Media y Tecnología. * Escultura: Contextos y Lugares. * Pintura y Gráfica. 	 FACULTAD DE BELLAS ARTES	CONSERVACIÓN Y RESTAURACIÓN DE BIENES CULTURALES Sin nota de corte	 FACULTAD DE BELLAS ARTES	
CREACIÓN Y DISEÑO 8,128	<ul style="list-style-type: none"> * Ámbito Objetual: Cerámica. * Diseño Gráfico. * Ilustración. 	 FACULTAD DE BELLAS ARTES	ESTUDIOS INGLESES 8,958	<ul style="list-style-type: none"> ↑ Lingüística Inglesa. ↑ Literatura en Lengua Inglesa. ↑ Literatura y Cultura Europeas. ↑ Segunda Lengua: Alemana, Clásica, Española, Francesa, Rusa y Vasca. 	 FACULTAD DE LETRAS
ESTUDIOS VASCOS 9,442	<ul style="list-style-type: none"> ↑ Historia del País Vasco. ↑ Lingüística Vasca. ↑ Literatura y Cultura Europeas. ↑ Literatura y Filología Vascas. ↑ Segunda Lengua: Alemana, Clásica, Española, Francesa, Inglesa y Rusa. 	 FACULTAD DE LETRAS	FILOLOGÍA 8,460	<ul style="list-style-type: none"> * Filología Alemana. * Filología Clásica. * Filología Francesa. * Filología Hispánica. ↑ Literatura y Cultura Europeas. ↑ Segunda Lengua: Alemana, Clásica, Española, Francesa, Rusa y Vasca. 	 FACULTAD DE LETRAS
FILOSOFÍA 6,833	 FACULTAD DE EDUCACIÓN, FILOSOFÍA Y ANTROPOLOGÍA	HISTORIA 8,494	<ul style="list-style-type: none"> * Historia del País Vasco. 	 FACULTAD DE LETRAS	
HISTORIA DEL ARTE Sin nota de corte	<ul style="list-style-type: none"> ↑ Historia del País Vasco. 	 FACULTAD DE LETRAS	TRADUCCIÓN E INTERPRETACIÓN 7,795	<ul style="list-style-type: none"> * Interpretación. * Traducción e Interpretación A1-A2. 	 FACULTAD DE LETRAS

ciencias

En la Prueba de Acceso a la Universidad (PAU), el alumnado tiene la oportunidad de obtener hasta 4 puntos más que se suman a su calificación definitiva de acceso (calificación de Bachillerato $\times 0,6$ + calificación de PAU $\times 0,4$; o bien, calificación final de CFGS). La nota obtenida en el examen correspondiente se pondera por 0,1 ó 0,2, según el siguiente esquema. **Se utilizarán las 2 calificaciones que sean más favorables para el estudiantado.**

DOBLES GRADOS

Se tendrá en cuenta las ponderaciones de ambos grados, adjudicando el que tenga la puntuación más alta. Si uno de los grados tiene bachiller prioritario, ese bachiller será prioritario para el doble grado.

0,1

0,2

	Bachillerato prioritario	Biología	Ciencias Generales	Dibujo técnico II	Física	Geografía	Geología y Ciencias Ambientales	Matemáticas II	Matemáticas Aplicadas a las Ciencias Sociales II	Química	Tecnología e Ingeniería II
BIOLOGÍA	NO	0,2			0,1		0,1	0,2	0,1	0,2	
BIOQUÍMICA Y BIOLOGÍA MOLECULAR	NO	0,2			0,1		0,1	0,1	0,1	0,2	
BIOTECNOLOGÍA	NO	0,2			0,2			0,2		0,2	
CIENCIA Y TECNOLOGÍA DE LOS ALIMENTOS	NO	0,2	0,1		0,1			0,2	0,1	0,2	0,2
CIENCIAS AMBIENTALES	NO	0,2	0,1		0,2	0,1	0,2	0,2	0,1	0,2	0,1
FÍSICA	NO	0,1		0,1	0,2		0,1	0,2		0,2	
GEOLOGÍA	NO	0,1		0,1	0,2		0,2	0,1		0,2	
MATEMÁTICAS	NO	0,1		0,1	0,2		0,1	0,2	0,2	0,1	0,1
QUÍMICA	NO	0,1			0,2		0,1	0,2	0,1	0,2	

BIOLOGÍA 11,310	<ul style="list-style-type: none">* Biodiversidad y Evolución.* Biología Ambiental.* Biología Celular, Molecular y Genética.	 FACULTAD DE CIENCIA Y TECNOLOGÍA	BIOQUÍMICA Y BIOLOGÍA MOLECULAR 12,312	 FACULTAD DE CIENCIA Y TECNOLOGÍA	
BIOTECNOLOGÍA 12,292	 FACULTAD DE CIENCIA Y TECNOLOGÍA	CIENCIA Y TECNOLOGÍA DE LOS ALIMENTOS 7,890	 FACULTAD DE FARMACIA	CIENCIAS AMBIENTALES 8,345	 FACULTAD DE FARMACIA
FÍSICA 12,100	<ul style="list-style-type: none">* Física del Estado Sólido.* Física Fundamental.* Instrumentación y Medida.	 FACULTAD DE CIENCIA Y TECNOLOGÍA	<div>DOBLE GRADO</div> FÍSICA + INGENIERÍA ELECTRÓNICA 12,608		 FACULTAD DE CIENCIA Y TECNOLOGÍA
GEOLOGÍA 6,250 E	<ul style="list-style-type: none">* Geología Aplicada.* Geología Fundamental.	 FACULTAD DE CIENCIA Y TECNOLOGÍA	MATEMÁTICAS 11,796	<ul style="list-style-type: none">* Matemática Aplicada, Estadística y Computación.* Matemática Pura.	 FACULTAD DE CIENCIA Y TECNOLOGÍA
QUÍMICA 8,942	<ul style="list-style-type: none">* Macromoléculas.* Química y Biociencias.	 FACULTAD DE QUÍMICA	QUÍMICA 10,600	 FACULTAD DE CIENCIA Y TECNOLOGÍA	

ciencias de la salud

En la Prueba de Acceso a la Universidad (PAU), el alumnado tiene la oportunidad de obtener hasta 4 puntos más que se suman a su calificación definitiva de acceso (calificación de Bachillerato x 0,6 + calificación de PAU x 0,4; o bien, calificación final de CFGS). La nota obtenida en el examen correspondiente se pondera por 0,1 ó 0,2, según el siguiente esquema. **Se utilizarán las 2 calificaciones que sean más favorables para el estudiantado.**




DOBLES GRADOS

Se tendrá en cuenta las ponderaciones de ambos grados, adjudicando el que tenga la puntuación más alta. Si uno de los grados tiene bachiller prioritario, ese bachiller será prioritario para el doble grado.

0,1

0,2

	Bachillerato prioritario	Biología	Ciencias Generales	Física	Historia de la filosofía	Lengua Vasca y Literatura II	Matemáticas II	Matemáticas aplicadas a las Ciencias Sociales II	Primera Lengua Extranjera II	Química
ENFERMERÍA	NO	0,2		0,1						0,2
FARMACIA	NO	0,2	0,1	0,1			0,1	0,1		0,2
FISIOTERAPIA	NO	0,2		0,1						0,2
LOGOPEDIA	NO	0,2				0,2	0,2	0,2	0,2	
MEDICINA	NO	0,2		0,1						0,2
NUTRICIÓN HUMANA Y DIETÉTICA	NO	0,2	0,1				0,1	0,1		0,2
ODONTOLOGÍA	NO	0,2		0,1						0,2
PSICOLOGÍA	NO	0,2			0,2		0,2	0,2		

ENFERMERÍA 11,374	 FACULTAD DE MEDICINA Y ENFERMERÍA	ENFERMERÍA 11,730	 FACULTAD DE MEDICINA Y ENFERMERÍA	ENFERMERÍA 11,552	 ESCUELA UNIVERSITARIA DE ENFERMERÍA DE VITORIA-GASTEIZ (centro adscrito)
--	--	--	--	--	---

FARMACIA 10,910	 FACULTAD DE FARMACIA	<div>DOBLE GRADO</div> FARMACIA + NUTRICIÓN HUMANA Y DIETÉTICA 11,093	 FACULTAD DE FARMACIA
--------------------------------------	---	--	---

FISIOTERAPIA 11,550	<ul style="list-style-type: none"> * Fisioterapia, Actividad Física y Deporte. * Fisioterapia en el Envejecimiento y Ergonomía. 	 FACULTAD DE MEDICINA Y ENFERMERÍA	MEDICINA CASTELLANO 12,554	 FACULTAD DE MEDICINA Y ENFERMERÍA
--	---	---	---	--

MEDICINA EUSKERA Requerido B2 12,228	 FACULTAD DE MEDICINA Y ENFERMERÍA	NUTRICIÓN HUMANA Y DIETÉTICA 10,050	 FACULTAD DE FARMACIA	ODONTOLOGÍA 12,450	 FACULTAD DE MEDICINA Y ENFERMERÍA
--	---	--	--	---	---

PSICOLOGÍA 10,607	<ul style="list-style-type: none"> ↑ Intervención Psicosocial. ↑ Psicología Clínica y de la Salud. ↑ Psicología de la Educación. ↑ Psicología del Trabajo, de los Recursos Humanos y de las Organizaciones. 	 FACULTAD DE PSICOLOGÍA	LOGOPEDIA EUSKERA Requerido B2 INGLÉS B2 inglés requerido 10,484	<ul style="list-style-type: none"> * Mención Dual 	 FACULTAD DE PSICOLOGÍA
--	---	--	---	--	---

ciencias sociales y jurídicas

En la Prueba de Acceso a la Universidad (PAU), el alumnado tiene la oportunidad de obtener hasta 4 puntos más que se suman a su calificación definitiva de acceso (calificación de Bachillerato x 0,6 + calificación de PAU x 0,4; o bien, calificación final de CFGS). La nota obtenida en el examen correspondiente se pondera por 0,1 ó 0,2, según el siguiente esquema.

Se utilizarán las 2 calificaciones que sean más favorables para el estudiantado.

DOBLES GRADOS

Se tendrá en cuenta las ponderaciones de ambos grados, adjudicando el que tenga la puntuación más alta. Si uno de los grados tiene bachiller prioritario, ese bachiller será prioritario para el doble grado.

0,1

0,2

	Bachillerato prioritario	Analisis Musical III	Artes Escénicas II	Biología	Ciencias Generales	Dibujo Artístico II	Diseño	Empresa y Diseño de Modelos de Negocio	Física	Fundamentos Artísticos	Geografía	Geología y Ciencias Ambientales	Griego II	Historia de España	Historia de la filosofía	Historia de la Música y de la Danza	Historia del Arte	Inglés	Latín II	Lengua Castellana y Literatura II	Lengua Vasca y Literatura II	Literatura Dramática	Matemáticas II	Matemáticas aplicadas a las Ciencias Sociales II	Movimientos Culturales y Artísticos	Química	Segunda Lengua Extranjera II	Técnicas de Expresión Gráfico-plástica
ADMINISTRACIÓN Y DIRECCIÓN DE EMPRESAS	NO						0,2	0,2										0,1			0,1		0,2	0,2			0,1	
ANTROPOLOGÍA SOCIAL	NO	0,2	0,2	0,2	0,2	0,2	0,2	0,2	0,2	0,2		0,2	0,2	0,2	0,2	0,2		0,2	0,2	0,2	0,2	0,2	0,2	0,2	0,2	0,2		
CIENCIA POLÍTICA Y GESTIÓN PÚBLICA	NO							0,2		0,2	0,2			0,2	0,2			0,2	0,2	0,2	0,2		0,2	0,2	0,2		0,2	
CIENCIAS DE LA ACTIVIDAD FÍSICA Y DEL DEPORTE	NO			0,2				0,2	0,2							0,2		0,2					0,2	0,2		0,2	0,2	
CRIMINOLOGÍA	NO							0,2			0,2			0,2	0,2			0,2		0,2	0,2		0,2	0,2			0,2	
COMUNICACIÓN AUDIOVISUAL	NO		0,2				0,2	0,2		0,2				0,2	0,2		0,2	0,2	0,2	0,2	0,2		0,2	0,2	0,2		0,2	
DERECHO	NO							0,2			0,2		0,2	0,2	0,2			0,2	0,2	0,2	0,2			0,2			0,2	
ECONOMÍA	NO							0,2	0,2									0,1			0,1		0,2	0,2			0,1	
EDUCACIÓN INFANTIL	NO	0,2	0,2	0,2	0,2	0,2	0,2		0,2	0,2	0,2	0,2		0,2	0,2	0,2	0,2	0,2	0,2	0,2	0,2	0,2	0,2	0,2		0,2	0,2	0,2
EDUCACIÓN PRIMARIA	NO	0,2	0,2	0,2	0,2	0,2	0,2		0,2	0,2	0,2	0,2		0,2	0,2	0,2	0,2	0,2	0,2	0,2	0,2	0,2	0,2	0,2		0,2	0,2	0,2
EDUCACIÓN SOCIAL	NO	0,2	0,2	0,2	0,2	0,2		0,2	0,2	0,2	0,2	0,2		0,2	0,2		0,2	0,2	0,2	0,2	0,2		0,2	0,2		0,2		
GEOGRAFÍA Y ORDENACIÓN DEL TERRITORIO	NO			0,2				0,1		0,1	0,2	0,2		0,1			0,2	0,1		0,1	0,1						0,1	
GESTIÓN DE NEGOCIOS	NO							0,2	0,2									0,1			0,1		0,2	0,2			0,1	
MARKETING	NO							0,2	0,2									0,1			0,1		0,2	0,2			0,1	
PEDAGOGÍA	NO	0,2	0,2		0,2	0,2								0,2	0,2			0,2	0,2	0,2	0,2		0,2	0,2				
PERIODISMO	NO		0,2				0,2	0,2		0,2	0,2			0,2	0,2			0,2	0,2	0,2	0,2		0,2	0,2	0,2		0,2	
PUBLICIDAD Y RELACIONES PÚBLICAS	NO		0,2				0,2	0,2		0,2				0,2	0,2		0,2	0,2	0,2	0,2	0,2		0,2	0,2	0,2		0,2	
RELACIONES LABORALES Y RECURSOS HUMANOS	NO														0,2									0,2				
SOCIOLOGÍA	NO							0,2		0,2	0,2			0,2	0,2			0,2	0,2	0,2	0,2		0,2	0,2	0,2		0,2	
TRABAJO SOCIAL	NO													0,2	0,2					0,1	0,1			0,2				

<div>ADMINISTRACIÓN Y DIRECCIÓN DE EMPRESAS</div> <div>8,541</div>	<div><ul style="list-style-type: none">* Dirección Comercial.* Dirección Financiera.* Dirección General y Recursos Humanos.* Fiscalidad.* Gestión Contable e Información Financiera.* Innovación Empresarial.↑ Mención DUAL.</div>	<div><div>B</div><div>FACULTAD DE ECONOMÍA Y EMPRESA</div></div>			
<div>ADMINISTRACIÓN Y DIRECCIÓN DE EMPRESAS</div> <div>8,322</div>	<div><ul style="list-style-type: none">* Contabilidad y otros Sistemas de Información.* Dirección Comercial.* Finanzas.* Personas e Innovación.↑ Mención DUAL.</div>	<div><div>D</div><div>FACULTAD DE ECONOMÍA Y EMPRESA</div></div>	<div>ADMINISTRACIÓN Y DIRECCIÓN DE EMPRESAS</div> <div>7,750</div>	<div><ul style="list-style-type: none">* Finanzas.* Gestión Social de la Empresa.* Marketing.</div>	<div><div>V</div><div>FACULTAD DE ECONOMÍA Y EMPRESA</div></div>
<div>DOBLE GRADO</div> <div>ADMINISTRACIÓN Y DIRECCIÓN DE EMPRESAS + DERECHO</div> <div>11,435</div>	<div><div>B</div><div>FACULTAD DE ECONOMÍA Y EMPRESA</div></div>	<div>DOBLE GRADO</div> <div>ADMINISTRACIÓN Y DIRECCIÓN DE EMPRESAS + DERECHO</div> <div>10,400</div>	<div><div>D</div><div>FACULTAD DE DERECHO</div><div>FACULTAD DE ECONOMÍA Y EMPRESA</div></div>		
<div>DOBLE GRADO</div> <div>ADMINISTRACIÓN Y DIRECCIÓN DE EMPRESAS + INGENIERÍA INFORMÁTICA DE GESTIÓN Y SISTEMAS DE INFORMACIÓN</div> <div>8,441</div>	<div><div>V</div><div>FACULTAD DE ECONOMÍA Y EMPRESA</div><div>ESCUELA DE INGENIERÍA DE VITORIA-GASTEIZ</div></div>	<div>ANTROPOLOGÍA SOCIAL</div> <div>Sin nota de corte</div>	<div><div>D</div><div>FACULTAD DE EDUCACIÓN, FILOSOFÍA Y ANTROPOLOGÍA</div></div>		
<div>DOBLE GRADO</div> <div>BUSINESS + ECONOMICS</div> <div>INGLÉS</div> <div>11,966</div>	<div><div>B</div><div>FACULTAD DE ECONOMÍA Y EMPRESA</div></div>				

CIENCIA POLÍTICA Y GESTIÓN PÚBLICA 7,000	<ul style="list-style-type: none"> * Análisis y Consulting Político. * Análisis y Gestión Pública. * Relaciones Internacionales. ↑ Mención DUAL. 	 FACULTAD DE CIENCIAS SOCIALES Y DE LA COMUNICACIÓN	DOBLE GRADO CIENCIA POLÍTICA Y GESTIÓN PÚBLICA + SOCIOLOGÍA 10,390	 FACULTAD DE CIENCIAS SOCIALES Y DE LA COMUNICACIÓN
CIENCIAS DE LA ACTIVIDAD FÍSICA Y DEL DEPORTE 10,668	<ul style="list-style-type: none"> * Actividad Física para la Salud y el Bienestar. * Entrenamiento Deportivo. * Gestión y Recreación en las Actividades Físico-Deportivas. 	 FACULTAD DE EDUCACIÓN Y DEPORTE	COMUNICACIÓN AUDIOVISUAL 10,320	<ul style="list-style-type: none"> * Estudios Visuales. * Producción y Realización Multimedia. ↑ Mención DUAL. ↑ Itinerario INTERNACIONAL.  FACULTAD DE CIENCIAS SOCIALES Y DE LA COMUNICACIÓN
DOBLE GRADO COMUNICACIÓN AUDIOVISUAL + PERIODISMO 11,928	 FACULTAD DE CIENCIAS SOCIALES Y DE LA COMUNICACIÓN	CRIMINOLOGÍA 10,174	 FACULTAD DE DERECHO	
DERECHO 10,110	 FACULTAD DE DERECHO	DERECHO 10,848	 FACULTAD DE DERECHO	
ECONOMÍA INTERNACIONAL 8,336	 FACULTAD DE ECONOMÍA Y EMPRESA			

EDUCACIÓN INFANTIL EUSKERA Requerido B2 10,244	<ul style="list-style-type: none"> * Educación Especial. * El Euskera, Instrumento de Educación. * Lengua Extranjera. * Talleres para la Educación Infantil: Ciclo 0-6. 	 FACULTAD DE EDUCACIÓN, FILOSOFÍA Y ANTROPOLOGÍA	EDUCACIÓN INFANTIL EUSKERA Requerido B2 9,826	<ul style="list-style-type: none"> * Educación Musical. * El Currículum y los Recursos. * La Diversidad Lingüística en la Escuela. * La Innovación en la Escuela de Educación Infantil. * Lengua Extranjera. 	 FACULTAD DE EDUCACIÓN DE BILBAO
EDUCACIÓN INFANTIL EUSKERA Requerido B2 9,108	<ul style="list-style-type: none"> * Biblioteca y Animación a la Lectura. * Educación Intercultural. * Expresión y Comunicación a través de la Dramatización. * Tratamiento Integrado de Lenguas. 	 FACULTAD DE EDUCACIÓN Y DEPORTE	EDUCACIÓN INFANTIL TRILINGÜE B2 euskera requerido 9,536	<ul style="list-style-type: none"> * Educación Musical. * El Currículum y los Recursos. * La Diversidad Lingüística en la Escuela. * La Innovación en la Escuela de Educación Infantil. * Lengua Extranjera. 	 FACULTAD DE EDUCACIÓN DE BILBAO
EDUCACIÓN PRIMARIA EUSKERA Requerido B2 10,152	<ul style="list-style-type: none"> * Educación Especial. * El Euskera, Instrumento de Educación. * Lengua Extranjera. * Proyectos de Innovación Educativa para la Educación Primaria. 	 FACULTAD DE EDUCACIÓN, FILOSOFÍA Y ANTROPOLOGÍA	EDUCACIÓN PRIMARIA EUSKERA Requerido B2 10,500	<ul style="list-style-type: none"> * Lengua Extranjera. * Educación Musical. * El Currículum y los Recursos. * La Diversidad Lingüística en la Escuela. * La Innovación en la Escuela de Educación Primaria. 	 FACULTAD DE EDUCACIÓN DE BILBAO
EDUCACIÓN PRIMARIA TRILINGÜE B2 euskera requerido 9,926	<ul style="list-style-type: none"> * Lengua Extranjera. * Educación Musical. * El Currículum y los Recursos. * La Diversidad Lingüística en la Escuela. * La Innovación en la Escuela de Educación Primaria. <p>↑ Itinerario INTERNACIONAL.</p>	 FACULTAD DE EDUCACIÓN DE BILBAO	EDUCACIÓN PRIMARIA EUSKERA Requerido B2 9,528	<ul style="list-style-type: none"> * Animación a la Lectura y Biblioteca. * Educación Física. * Educación Intercultural. * Tratamiento Integrado de Lenguas. 	 FACULTAD DE EDUCACIÓN Y DEPORTE
EDUCACIÓN PRIMARIA TRILINGÜE B2 euskera requerido 9,426	<ul style="list-style-type: none"> * Educación Física. * Animación a la Lectura y Biblioteca. * Educación Intercultural. * Tratamiento Integrado de Lenguas. 	 FACULTAD DE EDUCACIÓN Y DEPORTE	DOBLE GRADO EDUCACIÓN PRIMARIA + EDUCACIÓN INFANTIL EUSKERA Requerido B2 11,590	Educación Primaria: <ul style="list-style-type: none"> * Educación Especial. * El Euskera, Instrumento de Educación. * Lengua Extranjera. * Proyectos de Innovación Educativa para la Educación Primaria. 	 FACULTAD DE EDUCACIÓN, FILOSOFÍA Y ANTROPOLOGÍA

<div>EDUCACIÓN SOCIAL</div> <div>9,642</div>	<div>D</div> <div>FACULTAD, DE EDUCACIÓN, FILOSOFÍA Y ANTROPOLOGÍA</div>	<div>EDUCACIÓN SOCIAL</div> <div>9,554</div>	<div><div>* Dinamización Social y Trabajo Comunitario.</div><div>* Inclusión Social.</div></div>	<div>L</div> <div>FACULTAD DE EDUCACIÓN DE BILBAO</div>
<div>GEOGRAFÍA Y ORDENACIÓN DEL TERRITORIO</div> <div>Sin nota de corte</div>	<div>V</div> <div>FACULTAD DE LETRAS</div>	<div>GESTIÓN DE NEGOCIOS</div> <div>5,931</div>	<div><div>* Comercio y Marketing Internacionales.</div><div>* Contabilidad y Auditoría.</div><div>* Gestión de Pymes.</div></div>	<div>B</div> <div>FACULTAD DE ECONOMÍA Y EMPRESA</div>
<div>DOBLE GRADO</div> <div>GESTIÓN DE NEGOCIOS + RELACIONES LABORALES Y RECURSOS HUMANOS</div> <div>9,126</div>				
		<div>L</div> <div>FACULTAD DE RELACIONES LABORALES Y TRABAJO SOCIAL</div>	<div>B</div> <div>FACULTAD DE ECONOMÍA Y EMPRESA</div>	
<div>GESTIÓN Y MARKETING EMPRESARIAL</div> <div>Admisión propia</div>	<div><div>* Marketing y Comunicación Empresarial.</div><div>* Marketing e Internacionalización.</div></div>	<div>B</div> <div>ESCUELA UNIVERSITARIA DE LA CÁMARA DE BILBAO (centro adscrito)</div>		
<div>DOBLE GRADO</div> <div>INGENIERÍA MECÁNICA + ADMINISTRACIÓN Y DIRECCIÓN DE EMPRESAS</div> <div>7,150</div>				
		<div>V</div> <div>ESCUELA DE INGENIERÍA DE VITORIA-GASTEIZ</div>	<div>V</div> <div>FACULTAD DE ECONOMÍA Y EMPRESA</div>	<div>MARKETING</div> <div>8,034</div>
			<div>B</div> <div>FACULTAD DE ECONOMÍA Y EMPRESA</div>	

<p>PEDAGOGÍA</p> <p>10,168</p>	<p>D</p> <p>FACULTAD DE EDUCACIÓN, FILOSOFÍA Y ANTROPOLOGÍA</p>	<p>PERIODISMO</p> <p>8,150</p>	<p>* Dirección en Comunicación. ↑ Mención DUAL.</p>	<p>L</p> <p>FACULTAD DE CIENCIAS SOCIALES Y DE LA COMUNICACIÓN</p>
<p>DOBLE GRADO</p> <p>PERIODISMO + PUBLICIDAD Y RELACIONES PÚBLICAS</p> <p>11,452</p>	<p>L</p> <p>FACULTAD DE CIENCIAS SOCIALES Y DE LA COMUNICACIÓN</p>	<p>PUBLICIDAD Y RELACIONES PÚBLICAS</p> <p>9,449</p>	<p>* Dirección en Comunicación. * Creatividad. ↑ Mención DUAL.</p>	<p>L</p> <p>FACULTAD DE CIENCIAS SOCIALES Y DE LA COMUNICACIÓN</p>
<p>RELACIONES LABORALES Y RECURSOS HUMANOS</p> <p>5,920</p>	<p>* Gestión Aplicada a la Empresa. * Gestión del Empleo. ↑ Mención DUAL.</p>	<p>L</p> <p>FACULTAD DE RELACIONES LABORALES Y TRABAJO SOCIAL</p>	<p>SOCIOLOGÍA</p> <p>7,856E</p>	<p>* Análisis y Gestión de Problemas Sociales. * Análisis de la Diversidad Cultural, Identidades y Lengua. ↑ Mención DUAL.</p> <p>L</p> <p>FACULTAD DE CIENCIAS SOCIALES Y DE LA COMUNICACIÓN</p>
<p>TRABAJO SOCIAL</p> <p>8,119</p>	<p>* Intervención y Transformación de Conflictos. * Promoción Comunitaria.</p>	<p>V</p> <p>FACULTAD DE RELACIONES LABORALES Y TRABAJO SOCIAL</p>		

ingeniería y arquitectura

En la Prueba de Acceso a la Universidad (PAU), el alumnado tiene la oportunidad de obtener hasta 4 puntos más que se suman a su calificación definitiva de acceso (calificación de Bachillerato x 0,6 + calificación de PAU x 0,4; o bien, calificación final de CFGS). La nota obtenida en el examen correspondiente se pondera por 0,1 ó 0,2, según el siguiente esquema. **Se utilizarán las 2 calificaciones que sean más favorables para el estudiantado.**

DOBLES GRADOS

Se tendrá en cuenta las ponderaciones de ambos grados, adjudicando el que tenga la puntuación más alta. Si uno de los grados tiene bachiller prioritario, ese bachiller será prioritario para el doble grado.

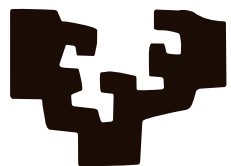
0,1 0,2

	Bachillerato prioritario: CIENCIAS Y TECNOLOGÍA	Biología	Dibujo Técnico II	Diseño	Física	Fundamentos Artísticos	Geología y Ciencias Ambientales	Historia del arte	Inglés	Lengua Vasca y Literatura II	Matemáticas II	Matemáticas Aplicadas a la Ciencias Sociales II	Química	Tecnología e Ingeniería II
ARQUITECTURA TÉCNICA	SI		0,2		0,2						0,2		0,2	
FUNDAMENTOS DE ARQUITECTURA	NO		0,2	0,2	0,2	0,1		0,2			0,1			
INGENIERÍA AMBIENTAL	SI		0,2		0,2						0,2		0,2	
BIOMEDICAL ENGINEERING	SI	0,2			0,2						0,2		0,2	
INGENIERÍA CIVIL	SI		0,2		0,2						0,2		0,2	
INGENIERÍA DE ENERGÍAS RENOVABLES	SI		0,2		0,2						0,2		0,2	
INGENIERÍA ELÉCTRICA	SI		0,2		0,2						0,2		0,2	
INGENIERÍA ELECTRÓNICA	NO	0,1	0,1		0,2		0,1				0,2		0,2	0,2
INGENIERÍA ELECTRÓNICA INDUSTRIAL Y AUTOMÁTICA	SI		0,2		0,2						0,2		0,2	
INGENIERÍA EN AUTOMOCIÓN	SI		0,2		0,2						0,2			
INGENIERÍA EN ORGANIZACIÓN INDUSTRIAL	SI		0,2		0,2						0,2		0,2	
INGENIERÍA EN DIGITALIZACIÓN Y CIBERSEGURIDAD EN LA INDUSTRIA	SI				0,2						0,2			
INGENIERÍA EN TECNOLOGÍA DE TELECOMUNICACIÓN	SI				0,2						0,2			
INGENIERÍA EN TECNOLOGÍA INDUSTRIAL	SI		0,2		0,2						0,2		0,2	
INGENIERÍA INFORMÁTICA	NO				0,2				0,1	0,1	0,2	0,1		0,1
INGENIERÍA INFORMÁTICA DE GESTIÓN Y SISTEMAS DE INFORMACIÓN	SI				0,2						0,2			
INGENIERÍA MECÁNICA	SI		0,2		0,2						0,2		0,2	
INGENIERÍA QUÍMICA	NO	0,1	0,1		0,2		0,1				0,2	0,1	0,2	0,1
INGENIERÍA QUÍMICA INDUSTRIAL	SI		0,2		0,2						0,2		0,2	
INTELIGENCIA ARTIFICIAL	NO				0,2				0,1	0,1	0,2	0,1		0,1
MÁQUINAS Y MANTENIMIENTO NAVAL	SI		0,2		0,2						0,2		0,2	
NAÚTICA Y TRANSPORTE MARÍTIMO	SI		0,2		0,2						0,2		0,2	

<div>DOBLE GRADO</div> <div>ADMINISTRACIÓN Y DIRECCIÓN DE EMPRESAS + INGENIERÍA INFORMÁTICA DE GESTIÓN Y SISTEMAS DE NFORMACIÓN</div> <div>8,441</div>	<div>V</div> <div>FACULTAD DE ECONOMÍA Y EMPRESA ESCUELA DE INGENIERIA DE VITORIA-GASTEIZ</div>	<div>ARQUITECTURA TÉCNICA</div> <div>8,598</div>	<div>D</div> <div>ESCUELA DE INGENIERÍA DE GIPUZKOA</div>				
<div>DOBLE GRADO</div> <div>FÍSICA + INGENIERÍA ELECTRÓNICA</div> <div>12,608</div>	<div>L</div> <div>FACULTAD DE CIENCIA Y TECNOLOGÍA</div>	<div>BIOMEDICAL ENGINEERING</div> <div>INGLÉS</div> <div>B2 inglés requerido</div> <div>12,778</div>	<div>* Biomedical Technologies. * Dual Training.</div> <div>B</div> <div>ESCUELA DE INGENIERÍA DE BILBAO</div>				
<div>FUNDAMENTOS DE ARQUITECTURA</div> <div>8,864</div>	<div>* Innovación e Investigación Creativas. * Patrimonio, Rehabilitación y Conservación. * Urbanismo, Paisaje y Territorio.</div>	<div>D</div> <div>ESCUELA TÉCNICA SUPERIOR DE ARQUITECTURA</div>	<div>INGENIERÍA AMBIENTAL</div> <div>7,474</div>	<div>* Aguas. * Atmósfera y Ruido. * Residuos y Suelos.</div> <div>B</div> <div>ESCUELA DE INGENIERÍA DE BILBAO</div>			
<div>INGENIERÍA CIVIL</div> <div>9,297</div>	<div>B</div> <div>ESCUELA DE INGENIERÍA DE BILBAO</div>	<div>INGENIERÍA CIVIL</div> <div>8,744</div>	<div>D</div> <div>ESCUELA DE INGENIERIA DE GIPUZKOA</div>	<div>DOBLE GRADO</div> <div>INGENIERÍA CIVIL + ARQUITECTURA TÉCNICA</div> <div>10,214</div>	<div>D</div> <div>ESCUELA DE INGENIERIA DE GIPUZKOA</div>	<div>INGENIERÍA DE ENERGÍAS RENOVABLES</div> <div>Mención dual</div> <div>6,365</div>	<div>* Mención Dual</div> <div>Ei</div> <div>ESCUELA DE INGENIERÍA DE GIPUZKOA</div>
<div>INGENIERÍA ELÉCTRICA</div> <div>6,070</div>	<div>B</div> <div>ESCUELA DE INGENIERIA DE BILBAO</div>	<div>INGENIERÍA ELÉCTRICA</div> <div>7,358</div>	<div>D</div> <div>ESCUELA DE INGENIERIA DE GIPUZKOA</div>	<div>INGENIERÍA ELECTRÓNICA</div> <div>11,128</div>	<div>↑ Física. ↑ Instrumentción y Control. ↑ Sistemas Electrónicos de Propósito General.</div> <div>L</div> <div>FACULTAD DE CIENCIA Y TECNOLOGÍA</div>		

INGENIERÍA ELECTRÓNICA INDUSTRIAL Y AUTOMÁTICA 8,876	 ESCUELA DE INGENIERÍA DE BILBAO	INGENIERÍA ELECTRÓNICA INDUSTRIAL Y AUTOMÁTICA 6,449	 ESCUELA DE INGENIERÍA DE GIPUZKOA	INGENIERÍA ELECTRÓNICA INDUSTRIAL Y AUTOMÁTICA 7,030	 ESCUELA DE INGENIERÍA DE VITORIA-GAZTEIZ
INGENIERÍA EN AUTOMOCIÓN 10,932	* Mención Dual  ESCUELA DE INGENIERÍA DE VITORIA-GAZTEIZ	INGENIERÍA EN INNOVACIÓN DE PROCESOS Y PRODUCTOS Admisión propia	* Mención Dual  IMH ESCUELA UNIVERSITARIA DE INGENIERÍA EN ALTERNANCIA (centro adscrito)	INGENIERÍA EN DIGITALIZACIÓN Y CIBERSEGURIDAD EN LA INDUSTRIA Nuevo	* Mención Dual  ESCUELA DE INGENIERÍA DE BILBAO
INGENIERÍA EN ORGANIZACIÓN INDUSTRIAL 11,164	↑ Mención DUAL .	 ESCUELA DE INGENIERÍA DE BILBAO	INGENIERÍA EN TECNOLOGÍA DE TELECOMUNICACIÓN Sin nota de corte	* Sistemas de Telecomunicación. * Sistemas Electrónicos. * Telemática.	 ESCUELA DE INGENIERÍA DE BILBAO
INGENIERÍA EN TECNOLOGÍA INDUSTRIAL 6,983	 ESCUELA DE INGENIERÍA DE BILBAO	INGENIERÍA INFORMÁTICA 8,601	* Computación. * Ingeniería de Computadores. * Ingeniería del Software. ↑ Itinerario INTERNACIONAL .	 FACULTAD DE INFORMÁTICA	
INGENIERÍA INFORMÁTICA DE GESTIÓN Y SISTEMAS DE INFORMACIÓN 9,586	 ESCUELA DE INGENIERÍA DE BILBAO	INGENIERÍA INFORMÁTICA DE GESTIÓN Y SISTEMAS DE INFORMACIÓN 7,954	 ESCUELA DE INGENIERÍA DE VITORIA-GAZTEIZ	INGENIERÍA MECÁNICA 9,788	 ESCUELA DE INGENIERÍA DE BILBAO

INGENIERÍA MECÁNICA 9,230	 ESCUELA DE INGENIERÍA DE GIPUZKOA	INGENIERÍA MECÁNICA 7,946	 ESCUELA DE INGENIERÍA DE VITORIA-GAZTEIZ	DOBLE GRADO INGENIERÍA MECÁNICA + ADMINISTRACIÓN Y DIRECCIÓN DE EMPRESAS 7,150	 ESCUELA DE INGENIERÍA DE VITORIA-GASTEIZ FACULTAD DE ECONOMÍA Y EMPRESA
DOBLE GRADO INGENIERÍA MECÁNICA + INGENIERÍA ELECTRÓNICA INDUSTRIAL Y AUTOMÁTICA 11,958	Estancias en empresas  ESCUELA DE INGENIERÍA DE GIPUZKOA	DOBLE GRADO INGENIERÍA MECÁNICA + INGENIERÍA ELECTRÓNICA INDUSTRIAL Y AUTOMÁTICA 10,500	 ESCUELA DE INGENIERÍA DE VITORIA-GAZTEIZ		
INGENIERÍA QUÍMICA 9,972	 FACULTAD DE CIENCIA Y TECNOLOGÍA	INGENIERÍA QUÍMICA INDUSTRIAL 5,640	 ESCUELA DE INGENIERÍA DE VITORIA-GAZTEIZ	INTELIGENCIA ARTIFICIAL 10,343	 FACULTAD DE INFORMÁTICA
GRADO EN MÁQUINAS Y MANTENIMIENTO NAVAL Sin nota de corte	 ESCUELA DE INGENIERÍA DE BILBAO	NÁUTICA Y TRANSPORTE MARÍTIMO Sin nota de corte	 ESCUELA DE INGENIERÍA DE BILBAO		



EHU

Euskal Herriko Unibertsitatea
Universidad del País Vasco

Consultas sobre
acceso y admisión:

ÁLAVA: 945 014444

BIZKAIA: 946 015555

GIPUZKOA: 943 018222

acceso@ehu.eus